

Sokszor a másodpercek döntenek



CHIRON DATAline

egy innovatív platform a folyamatoptimalizáláshoz

Intuitív, integratív és átlátható

A teljes gyártási folyamat egy pillantással áttekinthető

Melyik gép áll éppen és melyiken fut valamilyen program? Sikerült már átállítani a megmunkálóközpontot arra, hogy az éppen befutott sürgős megrendelést teljesíteni tudjuk? Dolgozzunk akár PC-ről, tabletről, vagy okostelefonról, a DataLine mindig és mindenhol pontos összképet nyújt az aktuális gép- és folyamatinformációkról.

A DataLine szoftveres megoldást a CHIRON a megmunkálási folyamatok adatainak begyűjtéséhez, tömörítéséhez és kiértékeléséhez fejlesztette ki. A szoftver minden eszközön elérhető (PC, okostelefon, tablet), és nagymértékben elősegíti a gyártási folyamatok könnyű optimalizálását. A szoftver folyamatosan méri, tárolja, elemzi és megjeleníti a termelékenységről és a rendelkezésre állásról árulkodó fontosabb paramétereket, így jelentősen megkönnyíti a termelési folyamatok optimalizálását.

A CHIRON DataLine előnyei:

- A gép státuszának és a megmunkálási folyamat előrehaladásának megjelenítése
- A teljes géppark egyetlen pillantással történő áttekintése*
- A gépek állapotában történő változások jelzésének testreszabhatósága
- Valós idejű információk küldése minden online HMI készülékre
- A gépadatok hatékony kiértékelése csökkenti az állásidőt (például a megelőző karbantartás révén)
- A kopási jelek és a rendellenes működés korai felismerése
- További személyre szabott tulajdonságok (igény szerint)

* A CHIRON DataLine segítségével a más gyártótól származó gépek is összekapcsolhatók a legújabb Siemens, Fanuc, vagy Heidenhain vezérlésekkel. Az elérhető funkciók köre azonban gyártótól függően korlátozott lehet.

A DataLine alapsomag



Termelés áttekintése

A gépállapot ábrázolása áttekinthetően vagy részletesen egy szabadon megválasztható időtartományban.



OEE

(Overall Equipment Effectiveness) **mutatók**
A gép hatékonyságának, napi, heti, havi vagy évi időkihasználásának, illetve a gépleállások okainak megjelenítése.



Darabszámok áttekintése

A legyártott darabszámok ábrázolása NC-programonként vagy időtartományonként, valamint a gyártásban töltött idők monitorozása.



Gép élőben

A mindenkor gépi folyamat megjelenítése az aktuális program és gépállapot kijelzésével az aktív szerszámmal, az aktuális programonddal és mondatszámokkal, a működési móddal és az előtolási értékkel együtt.



NC-napló

Az NC-programváltozások naplózása mentési funkcióval.



Riasztási asszisztens

Mutatja az aktuális hibajelzéseket a hibaokkal, a lehetséges kihatásokkal és az elhárítási javaslatokkal együtt.



Karbantartási asszisztens

A soron következő karbantartásig hátralévő és a futási idő, illetve a futási teljesítmény kijelzése.



Riasztási monitor

A 10 leggyakoribb riasztási ok megjelenítése gyakoriság és időtartam szerint.



Orsómonitorozás

Mutatja a főorsó kihasználtságát a fordulatszám-tartományokkal együtt.

Sokoldalú, kommunikatív és hatékony

Gépgyártótól, CNC-vezérléstől és kommunikációs eszköztől független

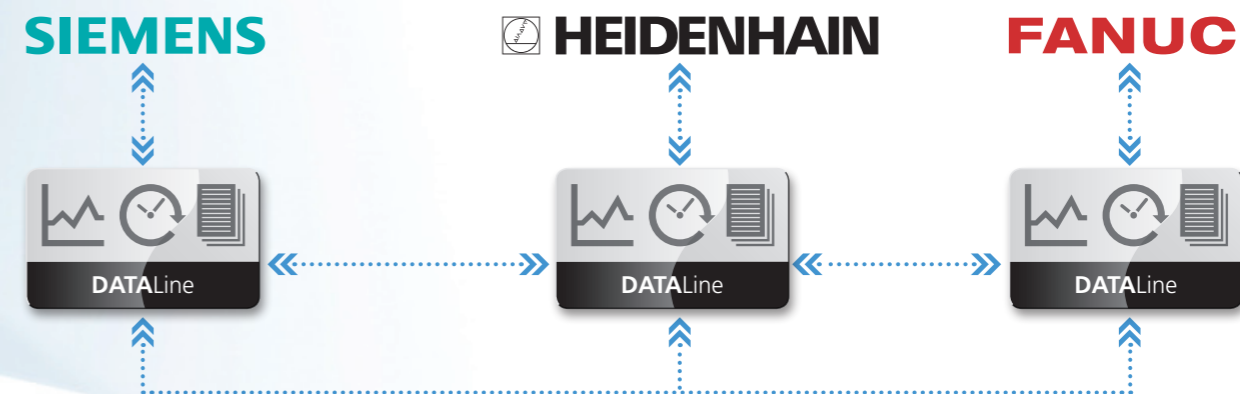
Ahol és amikor Önnek szüksége van rá.

A CHIRON DataLine zökkenőmentes és kétirányú kommunikációt tesz lehetővé a gépek és a megjelenítő terminálok között. A megrendésekre, a folyamatokra és a gépekre vonatkozó információk dokumentálása és megjelenítése teljesen új lehetőségeket nyit meg a termelés számára. A DataLine segítségével a gyártási folyamatok átláthatóvá, a gyorsabbá, biztonságosabbá és hatékonyabbá válnak.

Számos megmunkáló központnál használható (gyártótól függetlenül)



A CHIRON DataLine minden általánosan használt CNC-vezérlést támogat*



A DataLine alapsomag:

- CHIRON standard alkalmazások
- Ipari PC
- Igény szerint helyszíni telepítés, üzembe helyezés és tréning

Technológiai előfeltételek:

- Siemens Powerline / Solutionline
- Fanuc 31i B5
- Heidenhain TNC 640
- Igény szerint további vezérléstípusok*

* Bizonyos funkciók a vezérlés típusától függően érhetőek el (a Siemens vezérlések esetében a teljes funkcióportfólió használható).



Minden általánosan használt operációs rendszerrel működő készülékkel kompatibilis

Optimális műveleti biztonság és termelékenység

a hatékony folyamat tervezés és az állásidők minimalizálása által



Termelés áttekintése
A géppalapot ábrázolása áttekintően vagy részletesen egy szabadon megválasztható időtartományban.

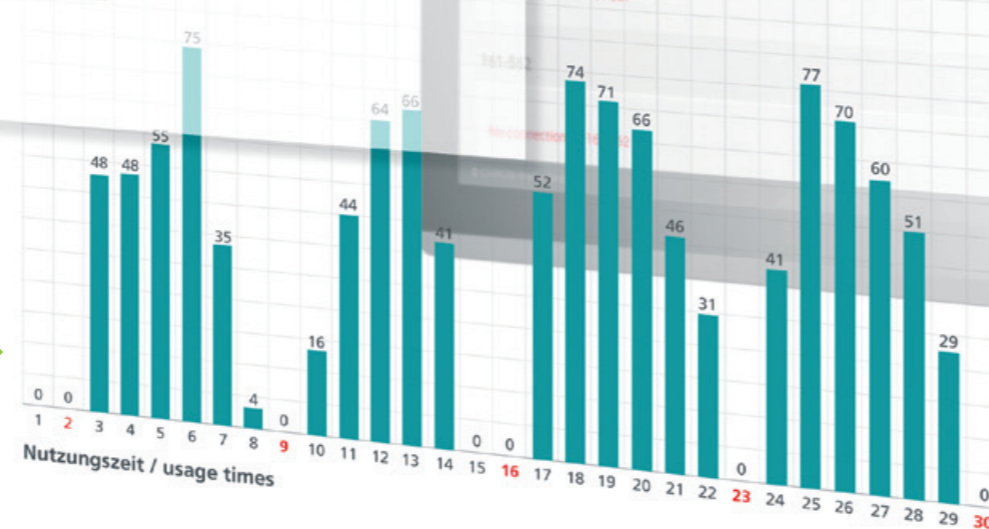
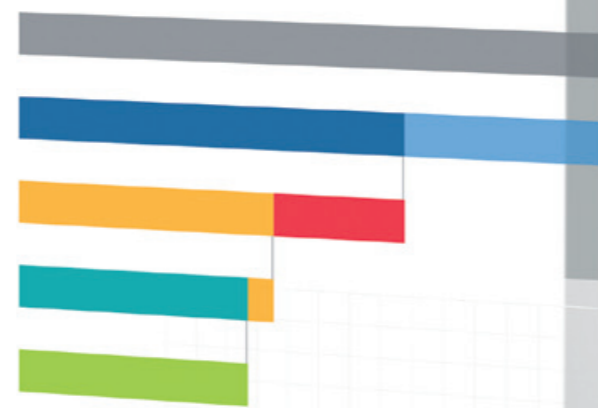
A CHIRON DataLine használatával a gyártási folyamat bárholon hatékonyan nyomon követhető, elemezhető és tervezhető. A gépparkhoz történő közvetlen kapcsolódás közös platformra hozza a tervezést és a gyártást és értékes információforrást teremt a termelési folyamatok optimalizálásához, a gépek jobb kihasználásához és a termelékenység hosszú távú növeléséhez így módon az intelligens CHIRON DataLine-t a jövő gyárainak egyik építőkövének is tekinthetjük.

OEE key figures of the whole day

OEE key figures	Duration	Ratio
Calendar time	1 day(s)	100.0%
Planned operating time	16 h	66.7%
Loss of use	8 h	33.3%
Actual operating time	10 h 50 min	68.6%
Availability loss	5 h 1 min	31.4%
Wait for loaded	0 min	0.0%
Output	9 h 52 min	61.7%
Power loss	1 h 5 min	6.9%
Productivity	9 h 52 min	61.7%
Quality losses	0 min	0.0%



OEE
(Overall Equipment Effectiveness) mutatók
A gép hatékonyságának, napi, heti, havi vagy évi időkihasználásának, illetve a gépleállások okainak megjelenítése.



Karbantartási asszisztens
A soron következő karbantartásig hátralévő és a futási idő, illetve a futási teljesítmény kijelzése.

A tervezéstől a sorozatgyártásig

A leggazdaságosabb megoldás egy kézből

- Átfogó tervezési folyamat
- Kompetens mérnöki munka
- Profesionális projektmenedzsment
- A statisztikai folyamatképesség validálása
- A termelékenységi célok elérésének biztosítása
- Gyártástámogatás a projekt kezdeti szakaszában
- Egyedi automatizálási megoldások
- Teljes gépparkok (például SCHERER esztergáközpontokkal)
- Kezelési és programozási tréning
- Világszerte elérhető CHIRON-támogatás



- CHIRON Partner
- CHIRON Werke and subsidiaries

CHIRON Group



ROLATAST BT.

H-2030 Érd, Balatoni út 46

Tel. +36 23-378 544

Fax +36 23-378 152

www.rolatast.hu / info@rolatast.hu

CHIRON Werke GmbH & Co. KG

Kreuzstrasse 75
78532 Tuttlingen, Germany

Tel. +49 74 61-940 0

Fax +49 74 61-940 53000

www.chiron.de